



TRANSEQUITY NETWORK

OVERZICHT

NAAM

TransEquity Network II

FONDSOMVANG

€ 20 mio

RENDEMENT

IRR 20-25%

LOOPTIJD FONDS

5-8 jaar

INVESTERINGSLOOPTIJD

3 jaar

PARTICIPATIE

€250.000 of veelvoud

EERSTE CLOSING

December 2009

STORTINGEN

Bij inschrijving 20%
Vervolgens in 20% tranches

PLAATSINGSFEE

3%

MANAGEMENT FEE

2,75%

HURDLE – CARRY

5% - 20% carry

INVESTERING MANAGEMENT

€500.000

TRANSEQUITY NETWORK II

SAMENVATTING

TransEquity Network II (TEN II) is een investeringsfonds, gericht op bedrijven in kritieke ondernemingssituaties en onbenut bedrijfspotentieel. De inbreng van risicokapitaal bij bedrijven in combinatie met een actieve hands-on aanpak van de problemen en uitdagingen, heeft bewezen succesvol te werken. TEN streeft naar een rendement van >20% voor haar investeerders.

STRATEGIE

De doelgroep van TEN II zijn middelgrote ondernemingen. Het product of dienst en het business model moeten zich in de markt bewezen hebben. In principe is er geen sectorbegrenzing. De (equity) investering per deelneming bedraagt tussen € 250.000 en € 2,5 miljoen. Een controlerend belang en goede exit-mogelijkheden zijn voorts belangrijke criteria. De investeringsstrategie van TEN II is onder meer gebaseerd op investeren met een lage instapwaarde en het realiseren van een bovengemiddeld rendement door een snel waardeherstel en waardegroei.

HUIDIGE MARKT

De huidige markt, waarin een economische recessie wordt veroorzaakt en versterkt door een restrictieve kredietverlening door banken, leidt tot een toenemend aantal bedrijven met (financierings)problemen. Voor TEN II creëert dit uitstekende investeringskansen. Voorwaarde om te kunnen profiteren van de huidige investeringskansen is snelheid van handelen. Het team van TEN II is door haar brede samenstelling en ervaring in staat om in korte tijd een onderneming door te lichten en een herstelplan te maken en te implementeren. Daarnaast is de beschikbaarheid van voldoende financiering noodzakelijk en bepalend voor het realiseren van goede deals.

AANBIEDING

Voor de ondernemende investeerder is dit de mogelijkheid om op een gespreide manier te investeren in een anders moeilijk toegankelijk deel van de economie. Dit gebeurt met ervaren investerende ondernemers met een uitgebreid gespecialiseerd netwerk. Het momentum is er voor interessante recovery investeringen. Kansen voor investeringen in bedrijven met een onbenut bedrijfspotentieel zijn er in elke fase van de economie.



TRANSEQUITY NETWORK

OVERZICHT

CO-INVESTERINGEN

Eerste recht voor investeerders

INFORMATIE

Nieuwsbrieven,
kwartaalrapportages,
2 maal per jaar AvA

RAAD VAN ADVIES

Paul West
2 vacatures

ACCOUNTANT

Deloitte Accountants BV

BANK

Van Lanschot Bankiers

JURIDISCH ADVISEUR

Banning NV

FISCAAL ADVISEUR

Loyens Loeff NV

CONTACTGEGEVENS

TransEquity Network
Julianaplein 8
5211 BC 's Hertogenbosch
T 073 6145937
F 087 7846895

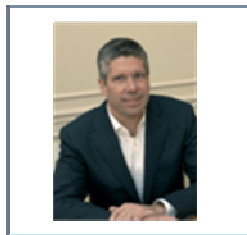
info@transequity.nl
www.transequity.nl

TRANSEQUITY NETWORK II

ONDERSCHIEDEND VERMOGEN

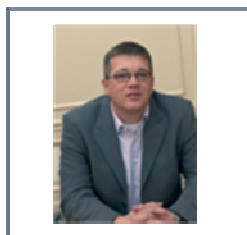
TransEquity Network II (TEN II) biedt haar investeerders: een hoog verwacht rendement, flexibiliteit in structuur, een investering in een interessante nichespeler met veel hands-on ervaring met investeren in bedrijven met onbenut bedrijfspotentieel en ondernemingen in kritieke situaties, gediversifieerd risico door portefeuilenadering en actief aandeelhouderschap gecombineerd met toegang tot een uitgebreid en gespecialiseerd netwerk.

FONDSMANAGEMENT



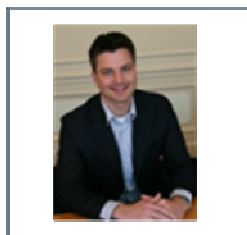
Jurgen van Olphen

Oprichter. Verantwoordelijk voor acquisitie, aansturing veranderprocessen en algemeen management bij deelnemingen, verkoop deelnemingen.



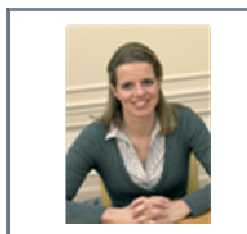
Albert Bos

Verantwoordelijk voor financieel management en operationele vraagstukken bij TEN II en haar deelnemingen.



Rinze Verbeek

Verantwoordelijk voor acquisitie van deelnemingen, voor funding en financieringsvraagstukken bij TEN II en haar deelnemingen.



Jenneke van Lier

Verantwoordelijk voor ondersteuning van de processen binnen TEN II en juridische ondersteuning van deelnemingen.